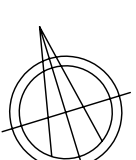
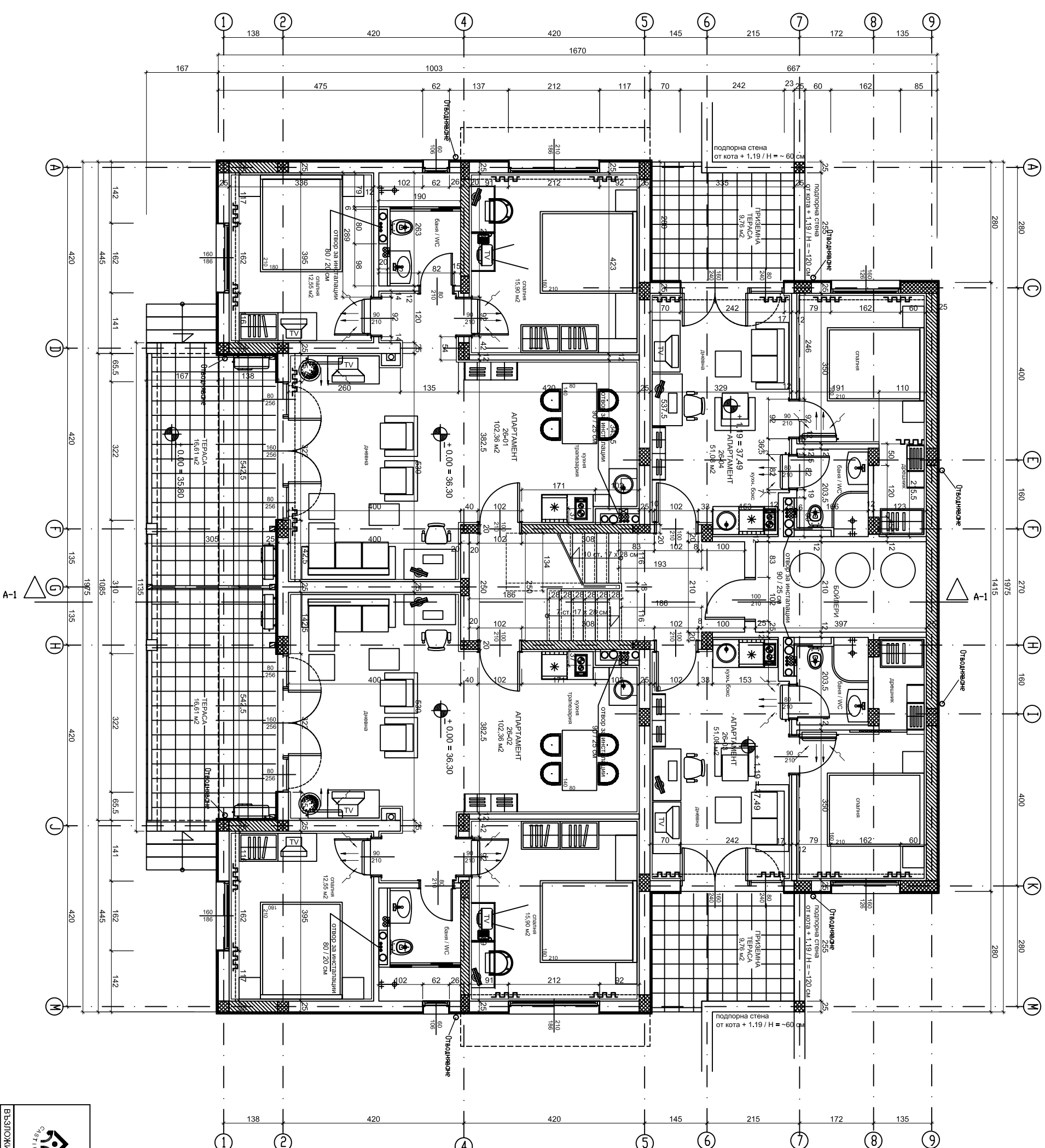


# Вила 26



## РАЗПРЕДЕЛЕНИЕ НА КЪ0.00 ±0.00=36.30

ОПИСАНИЕ	ПЛОЩ	ТЕРАСИ
АПАРТАМЕНТ 26-01	102,36 м <sup>2</sup>	16,61 м <sup>2</sup>
АПАРТАМЕНТ 26-02	102,36 м <sup>2</sup>	16,61 м <sup>2</sup>
АПАРТАМЕНТ 26-03	51,08 м <sup>2</sup>	9,76 м <sup>2</sup>
АПАРТАМЕНТ 26-04	51,08 м <sup>2</sup>	9,76 м <sup>2</sup>
Съобщение Клетка	17,41 м <sup>2</sup>	
Ботанири	9,75 м <sup>2</sup>	
<b>ЗАСТРОЕНА ПЛОЩ Кота ±0,00/±1,19</b>	<b>334,04 м<sup>2</sup></b>	



СЪГЛАСУВАЛ: .....  
 ЗА ВЪЗЛОЖИТЕЛЯ: / М.Захариев / ДАТА: .....

ОБЕКТ: ВАКАЦИОННО СЕЛИЩЕ "САНТА МАРИНА- II"  
 УЛНИ 1 - 350229, 350500, 350226, 350271, 350225, 350228  
 м."Света Марина", землище гр. Созопол  
 ПОДОбЕКТ: Вилна сграда със сезонен характер №26  
 РАЗПРЕДЕЛЕНИЕ Кота 0,00 = 36,30 / ± 1,19 = 37,49

ВЪЗЛОЖИТЕЛ:	"САНТА МАРИНА" АД
ГЛ. ПРОЕКТАНТ:	арх. Пламен Дюев
ПРОЕКТАНТИ:	А арх. Пламен Дюев К инж. Маньо Манев Е инж. Иван Христов ОВ инж. Пеевня Ефремова БК инж. Анд. Бачева
ЧАСТ:	АРХ
ФАЗА:	ТП
МАЩАБ:	1:50
ЧЕРТЕЖ:	
ДАТА:	10.2006