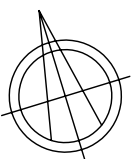
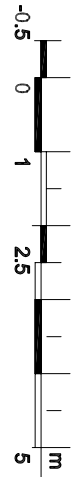
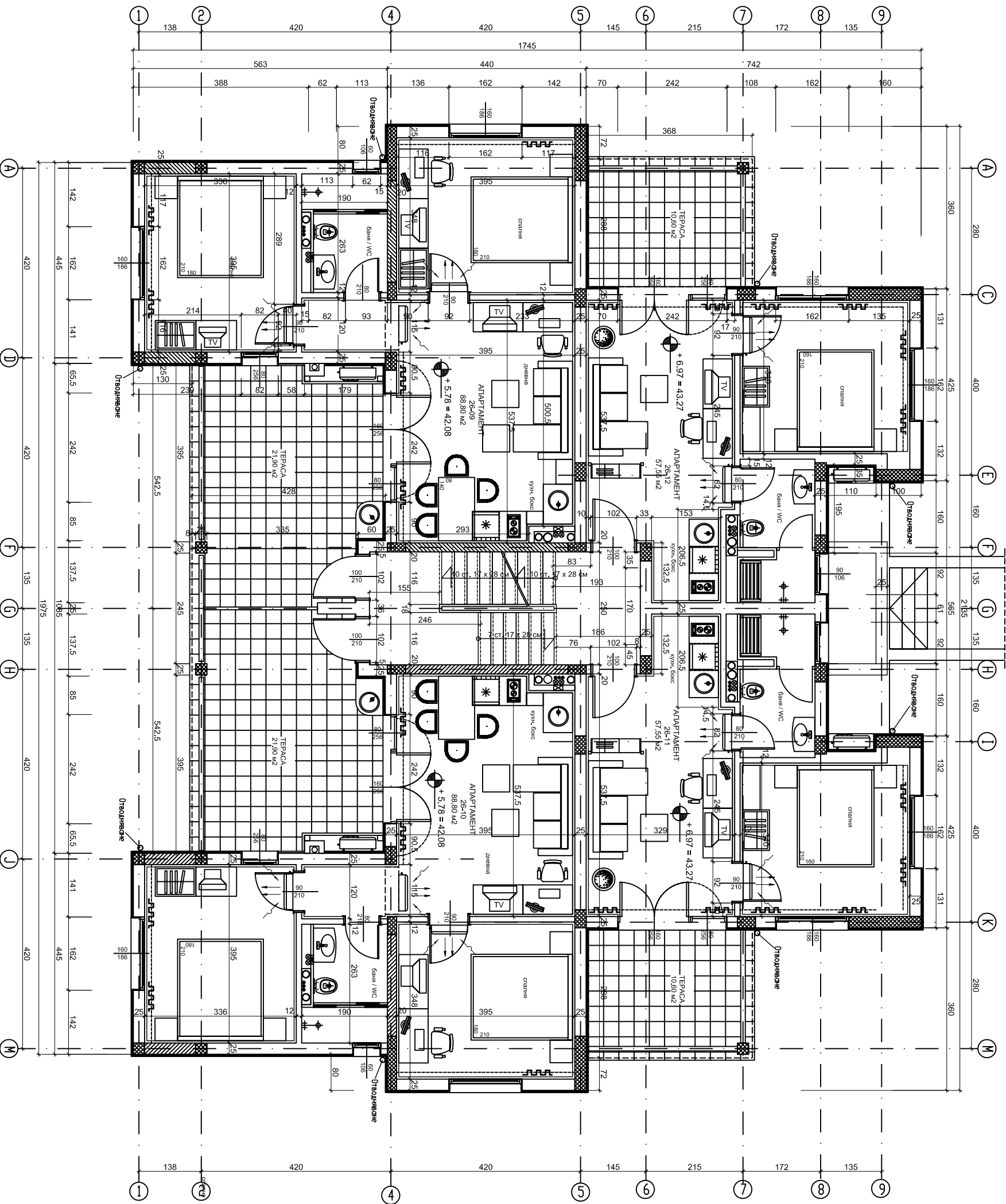



# Вилла 26



РАЗПРЕДЕЛЕНИЕ НА К±5.78  
±0.00=36.30

ОПИСАНИЕ	ПЛОЩ	ТЕРАСИ
АПАРТАМЕНТ 26-09	88.80 м <sup>2</sup>	21.90 м <sup>2</sup>
АПАРТАМЕНТ 26-10	88.80 м <sup>2</sup>	21.90 м <sup>2</sup>
АПАРТАМЕНТ 26-11	57.55 м <sup>2</sup>	10.60 м <sup>2</sup>
АПАРТАМЕНТ 26-12	57.55 м <sup>2</sup>	10.60 м <sup>2</sup>
Стандийна Кухня	16.88 м <sup>2</sup>	
<b>ЗАСТРОЕНА ПЛОЩ Кота ±5.78+6.97</b>	<b>309.58 м<sup>2</sup></b>	



	
<b>ОБЕКТ:</b> ВАКАЦИОННО СЕЛИЩЕ "САНТА МАРИЯ- II" УТИП I - 35029; 35050; 35026; 35027; 35025; 35028 м."Света Мариня", землище гр. Созопол	
<b>ПОДОбЕКТ:</b> Вилна сграда със сезонен характер №26	
<b>РАЗПРЕДЕЛЕНИЕ</b> Кота ± 5.78 = 42.08 / ± 6.97 = 43.27	
<b>ВЪЗЛОЖИТЕЛ:</b>	"САНТА МАРИЯ" АД
<b>ГЛ. ПРОЕКТАНТ:</b>	арх. Пламен Дюев
<b>ПРОЕКТАНТИ:</b>	А арх. Пламен Дюев К инж. Маньо Манев ЕЛ инж. Иван Христов ОВ инж. Пелагия Ефремова БК инж. Ани Бачева
<b>ЧАСТ:</b>	АРХ
<b>ФАЗА:</b>	ТП
<b>МАЩАБ:</b>	1:50
<b>ЧЕРТЕЖ:</b>	
<b>ДАТА:</b>	10.2006

СЪГЛАСУВАЛ: .....  
 ЗА ВЪЗЛОЖИТЕЛЯ: /М.Захариев / ДАТА: .....