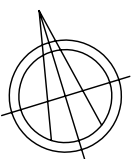
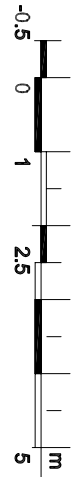
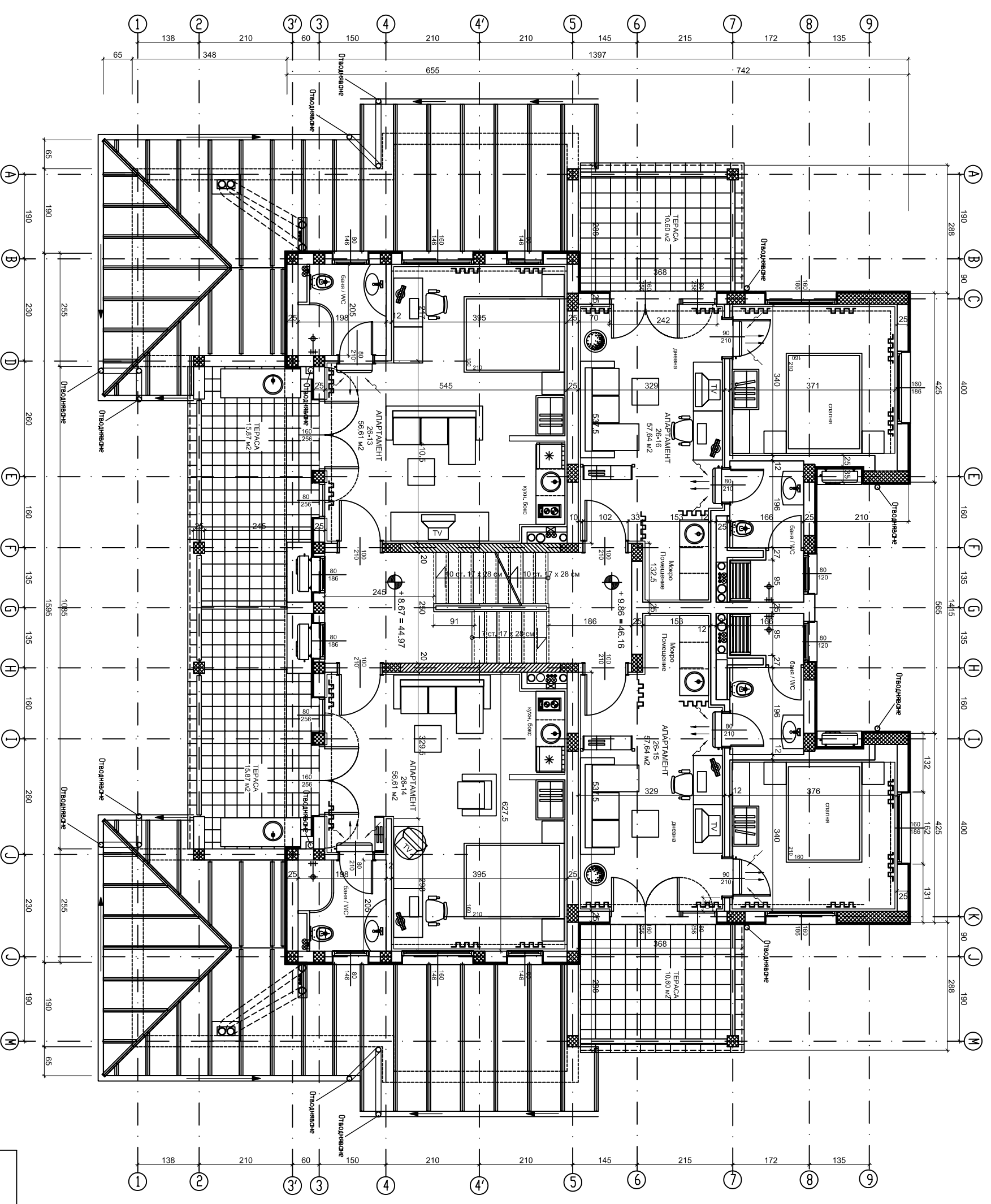



# Вилла 26



## РАЗПРЕДЕЛЕНИЕ НА Кв8,67 ±0.00=36.30

ОПИСАНИЕ	ПЛОЩ	ТЕРАСИ
АПАРТАМЕНТ 26-13	56,61 м <sup>2</sup>	15,87 м <sup>2</sup>
АПАРТАМЕНТ 26-14	56,61 м <sup>2</sup>	15,87 м <sup>2</sup>
АПАРТАМЕНТ 26-15	57,64 м <sup>2</sup>	10,60 м <sup>2</sup>
АПАРТАМЕНТ 26-16	57,64 м <sup>2</sup>	10,60 м <sup>2</sup>
Стълбищна Кювета	19,30 м <sup>2</sup>	
<b>ЗАСТРОЕНА ПЛОЩ Кота +8,67+9,86</b>	<b>247,80 м<sup>2</sup></b>	



	
<b>ОБЕКТ:</b> ВАКАЦИОННО СЕЛИЩЕ "САНТА МАРИЯ - II" УЛПИ I - 350229, 350500, 350226, 350271, 350225, 350228 м."Света Маринка", землище гр. Созопол	
<b>ПОДОбЕКТ:</b> Вилна сграда със сезонен характер №26	
<b>РАЗПРЕДЕЛЕНИЕ</b> Кота + 8,67 = 44,97 / + 9,86 = 46,16	
<b>ВЪЗЛОЖИТЕЛ:</b> "САНТА МАРИЯ" АД	<b>ЧАСТ:</b> АРХ
<b>ГЛ. ПРОЕКТАНТ:</b> арх. Пламен Дюев	<b>ПРОЕКТАНТИ:</b> А арх. Пламен Дюев К инж. Маньо Манев ЕИ инж. Иван Христов ОВ инж. Пеевня Ефремова БК инж. Ани Бачева
Верг. Плн. инж. Камен Златарев	<b>МАЩАБ:</b> 1:50 <b>ЧЕРТЕЖ:</b> ДАТА: 10.2006

**СЪГЛАСУВАЛ:** .....  
**ЗА ВЪЗЛОЖИТЕЛЯ:** /М.Захариев / **ДАТА:** .....