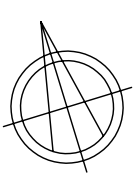
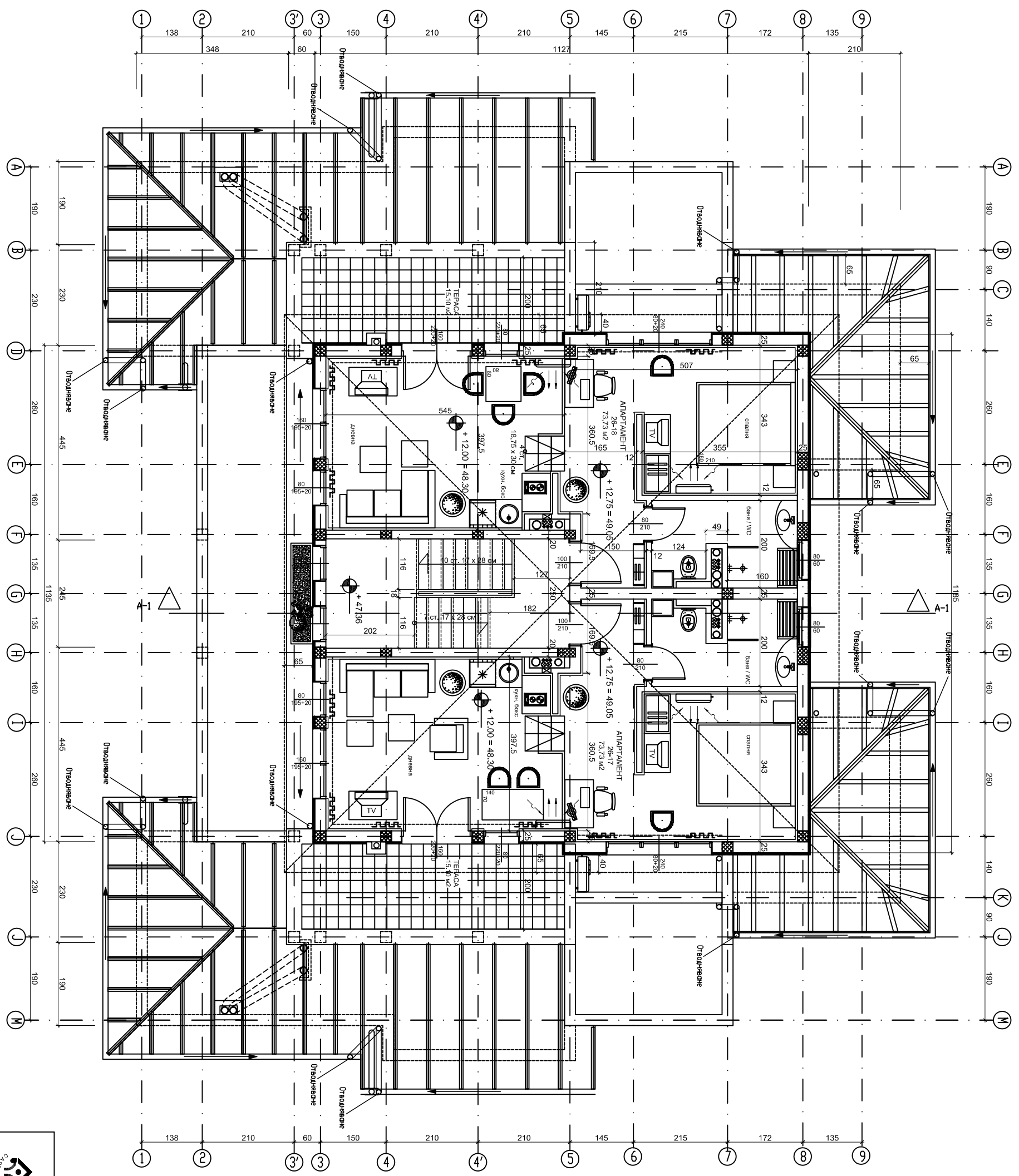


# Вила 26



## РАЗПРЕДЕЛЕНИЕ НА К+12.75 ±0.00=36.30

ОПИСАНИЕ	ПЛОЩ	ТЕРАСИ
АПАРТАМЕНТ 26-17	73.73 м <sup>2</sup>	15.10 м <sup>2</sup>
АПАРТАМЕНТ 26-18	73.73 м <sup>2</sup>	15.10 м <sup>2</sup>
Събираща Клетка	16.19 м <sup>2</sup>	
<b>3 АСТРОЕНА ПЛОЩ Кота +12.00/+12.75</b>	<b>163.65 м<sup>2</sup></b>	



СЪГЛАСУВАЛ: .....  
ЗА ВЪЗЛОЖИТЕЛЯ: /М.Захариев / ДАТА: .....

ОБЕКТ: ВАКАЦИОННО СЕЛИЩЕ "САТГА МАРИНА - II"  
УЛПИ I - 350229; 350500; 35026; 35027; 35025; 35028  
м."Света Марина", землище гр. Созопол  
ПОДОбЕКТ: Вилна сграда със сезонен характер №26  
РАЗПРЕДЕЛЕНИЕ Кота + 12.00 = 48.30 / + 12.75 = 49.05

ВЪЗЛОЖИТЕЛ:	"САТГА МАРИНА" АД
ГЛ. ПРОЕКТАНТ:	арх. Пламен Атов
ПРОЕКТАНТИ:	А арх. Пламен Атов К инж. Маньо Манев Е инж. Иван Христов ОВ инж. Пеевня Ефремова БК инж. Анд Бачева
ЧАСТ:	АРХ
ФАЗА:	ТП
МАЩАБ:	1:50
ЧЕРТЕЖ:	
ДАТА:	10.2006