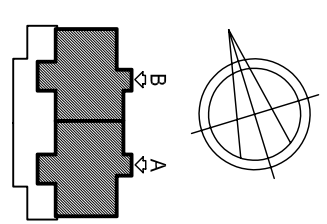
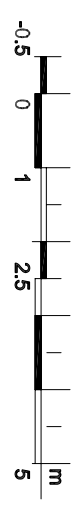
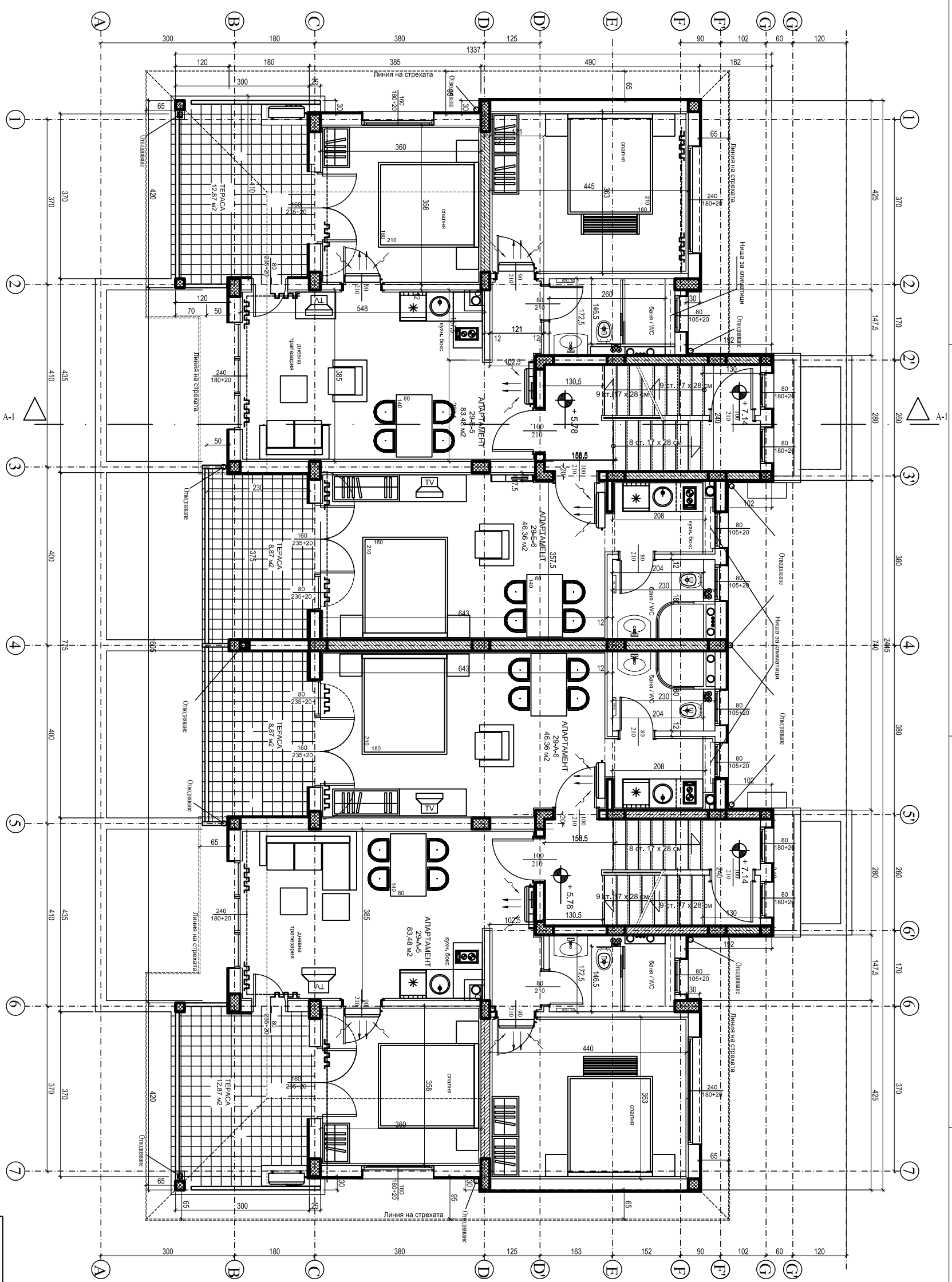


# Вила 29АВ



## РАЗПРЕДЕЛЕНИЕ НА К±5.78 ±0.00=33.65

ОПИСАНИЕ	ПЛОЩ	ТЕРАСИ
АПАРТАМЕНТ 29-А-5	83.48 м <sup>2</sup>	12.87 м <sup>2</sup>
АПАРТАМЕНТ 29-А-6	46.43 м <sup>2</sup>	8.87 м <sup>2</sup>
АПАРТАМЕНТ 29-Б-5	83.48 м <sup>2</sup>	12.87 м <sup>2</sup>
АПАРТАМЕНТ 29-Б-6	46.43 м <sup>2</sup>	8.87 м <sup>2</sup>
Събираща Клетка А	14.08 м <sup>2</sup>	
Събираща Клетка Б	14.08 м <sup>2</sup>	
<b>ЗАСТРОЕНА ПЛОЩ Кота +5.78</b>	<b>287.98 м<sup>2</sup></b>	



СЪГЛАСУВАЛ: .....  
ЗА ВЪЗПОЖИТЕЛН.: /М.Захариев / ДАТА: .....

ОБЕКТ: ВАКАЦИОННО СЕЛИЩЕ "САНТА МАРИНА - II"  
УЛГИ I - 35029; 35050; 35026; 35027; 35028  
м."Света Марина", землище гр. Созопол  
ПОДОбЕКТ: Вилна сграда със сезонен характер №29  
РАЗПРЕДЕЛЕНИЕ Кота + 5.78 = 39.43

ВЪЗПОЖИТЕЛ:		"САНТА МАРИНА" АД	
ТЛ ПРОЕКТАНТ:	арх. Пламен Атов	ЧАСТ:	АРХ
ПРОЕКТАНТИ:	А арх. Пламен Атов		
	К инж. Маньо Манев		
	ЕЛ инж. Иван Христов	Ф/ЗА:	ТИ
	ОВ инж. Невена Ефремова	МАШАБ:	1:50
	БК инж. Ани Бачева	ЧЕРТЕЖ:	5
	Верг. Дн. инж. Камен Златарев	ДАТА:	10.2006